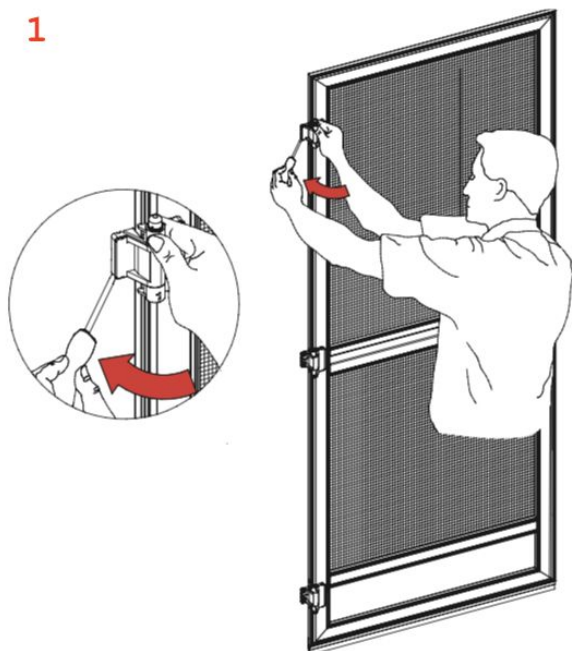


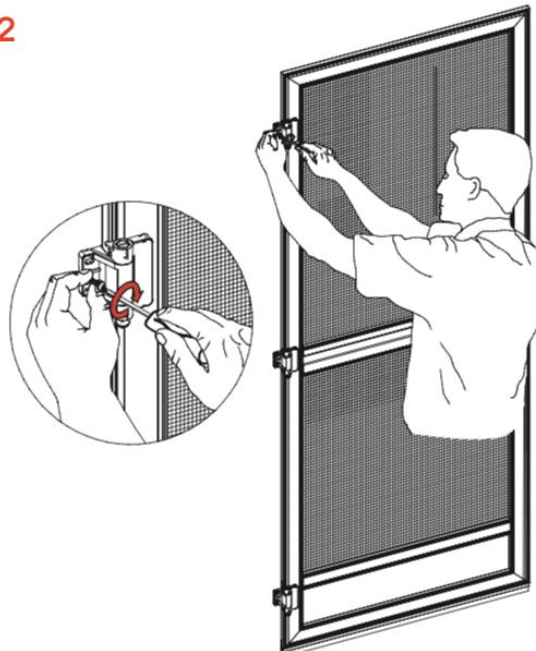
Moskitiera drzwiowa na zawiasach z samozamykaczem

Instrukcja montażu

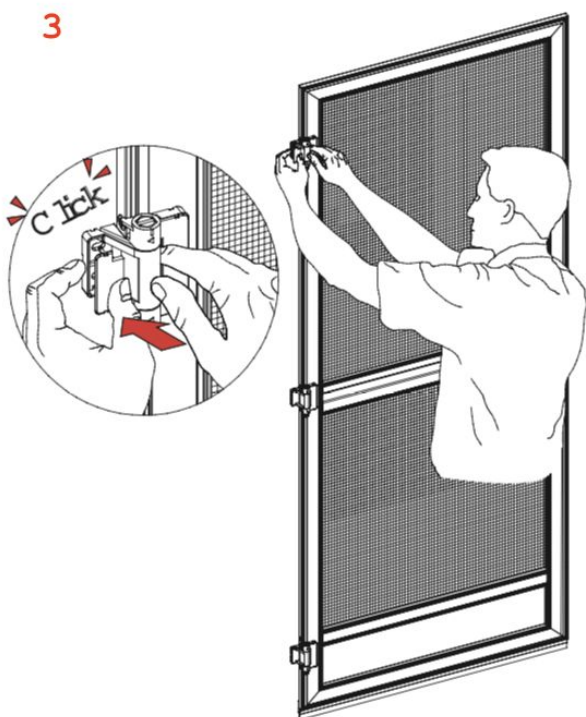
1



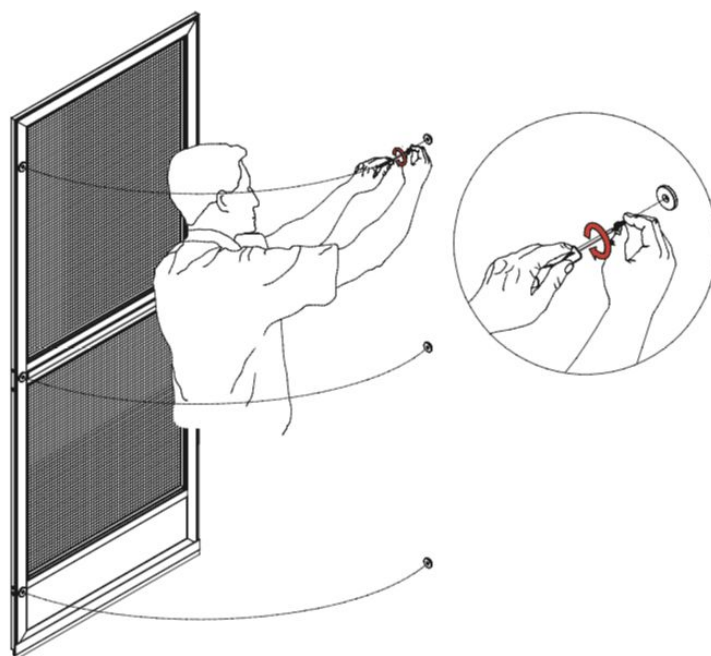
2



3

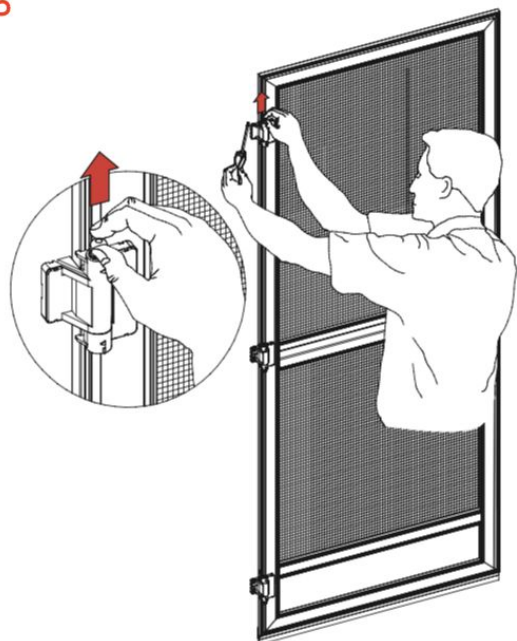


4

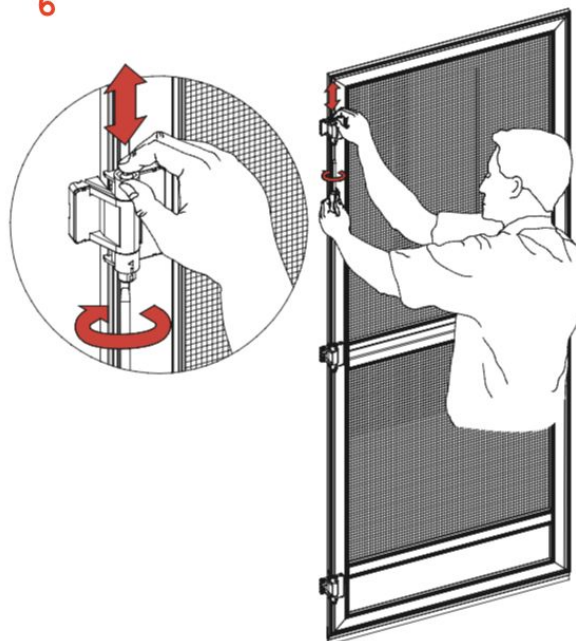


* niepotrzebne skreślić

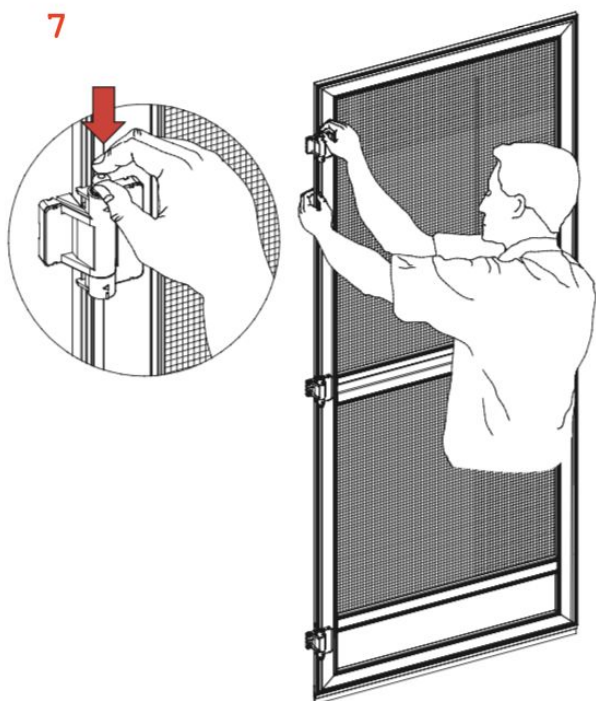
5



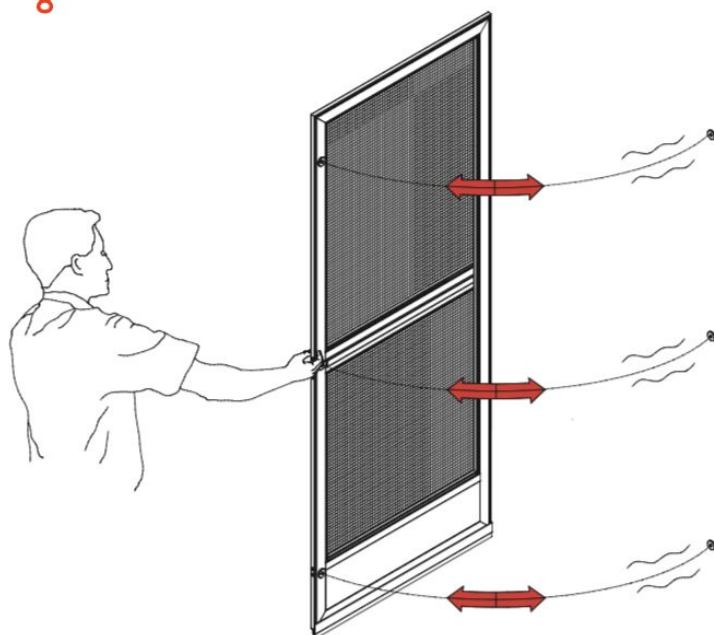
6



7



8



Instrukcja użytkowania moskitiery drzwiowej

Pomiar i montaż:

- Pomiaru oraz montażu powinien dokonywać przeszkolony monter
- Producent nie ponosi odpowiedzialności za wadliwy pomiar lub montaż

Użytkowanie:

- Moskitiera drzwiowa montowana jest do ramy okiennej inwazyjnie przy wkrętów.
- Do otwierania moskitiery służy klamka, wyposażona w uchwyt
- Użytkować moskitierę tylko wtedy gdy w zasięgu pracy osłony nie znajdują się żadne przeszkody.
- W przypadku błędnego działania moskitiery fakt ten należy zgłosić sprzedawcy.

Pielęgnacja produktu:

- Moskitierę należy czyścić przynajmniej raz w miesiącu
- Czyszczenie moskitiery należy przeprowadzać po jej zdemontowaniu niezbyt silnym strumieniem wody. Powierzchni siatki nie należy wypychać lub energicznie przecierać szmatką, aby uniknąć wypchnięcia siatki z uszczelki utrzymującej ją w profilu. Moskitierę należy ponownie zamontować na okno po jej całkowitym wyschnięciu.
- Podczas remontów oraz dużego zapylenia pomieszczenia należy moskitierę, zdemontować i przenieść do innego pomieszczenia
- Producent nie ponosi odpowiedzialności za:
 - Zły naciąg siatki w wyniku niewłaściwego użytkowania, w tym również wypchnięcie siatki z profilu.
 - Niezgodny z przeznaczeniem montaż tj. w pomieszczeniach o dużej wilgotności, w pobliżu źródeł ciepła gdzie następuje deformacja siatki
 - Za utratę estetyki w wyniku zabrudzenia, uszkodzenia środkami chemicznymi itp.
 - Przerabianie oraz naprawianie dokonywane przez klienta w wyniku, których nastąpiło uszkodzenie moskitiery
 - Zadrapania powierzchni lakierniczej oraz uszkodzenia siatki moskitiery w czasie rozpakowywania produktu
 - Uszkodzenia mechaniczne oraz uszkodzenia powstałe w wyniku:
 - niewłaściwego użytkowania produktu,
 - niedbałego przechowywania oraz nadmiernego przeciążenia,
 - nie zastosowania się do zaleceń instrukcji montażu i pielęgnacji producenta,
 - zdarzenia losowe jak np. zalanie mieszkania.